



# GAT MONTHLY MEMBERSHIP PROGRESS REPORT

Results as of: 4/30/2023

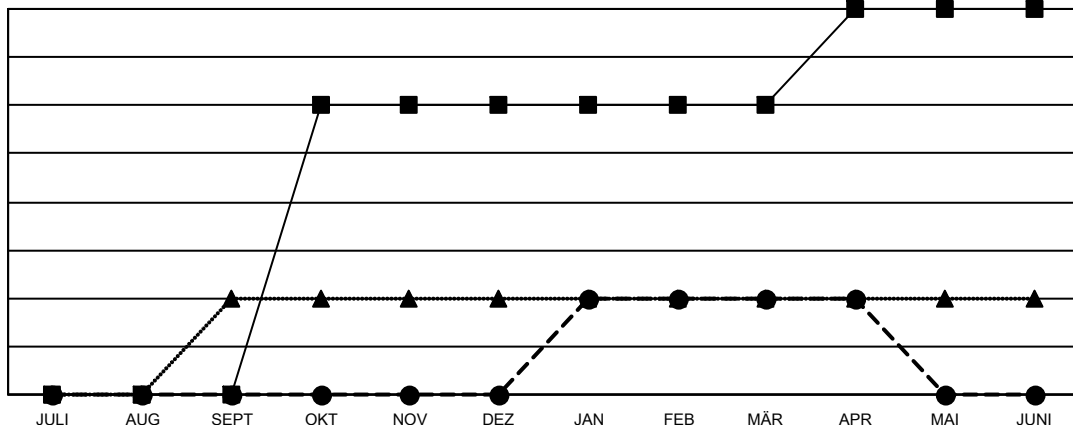
Multiple District 114

LOCATION: AUSTRIA

Clubs			
ERGEBNISSE FÜR 2022-2023			
QUARTAL	ZIEL NEUE CLUBS	NEUE CLUBS	AUFGELOSTE CLUBS
JULI/AUG/SEPT	0	0	2
OKT/NOV/DEZ	3	0	1
JAN/FEB/MÄR	0	1	0
APR/MAI/JUNI	1	0	1

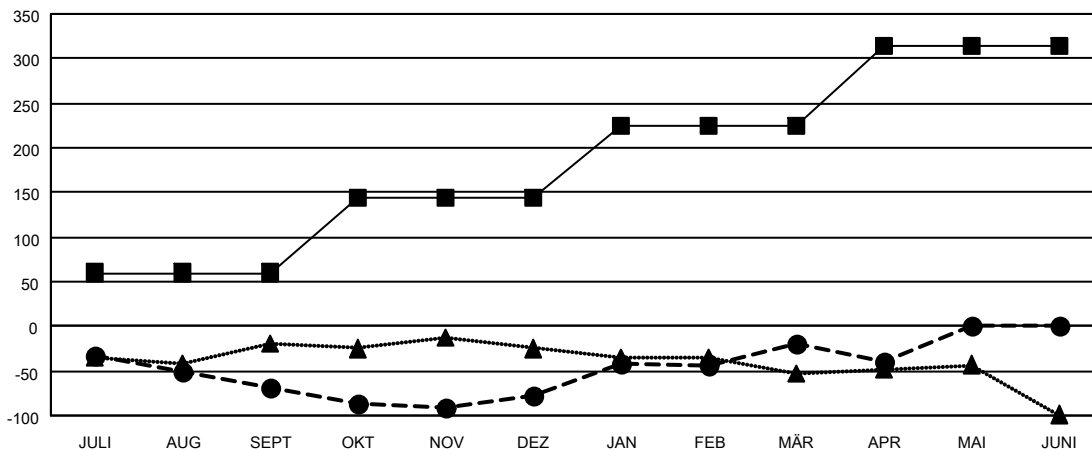
Pro Mitglied			
ERGEBNISSE FÜR 2022-2023			
QUARTAL	ZIEL FÜR DAS NETTO-MITGLIEDERSCHAFTSWACHSTUM	TATSÄCHLICHES MITGLIEDERSCHAFTSWACHSTUM	AKTUELLE ANZAHL ABGEMELDETER MITGLIEDER (einschließlich Transfermitglieder)
JULI/AUG/SEPT	60	62	116
OKT/NOV/DEZ	85	112	110
JAN/FEB/MÄR	80	138	74
APR/MAI/JUNI	90	72	63

ZIELE UND TATSÄCHLICHE NEUE CLUBS KUMULATIV



-■- DIESJÄHRIGE ZIELE BEZÜGLICH NEUER CLUBS  
 -●- TATSÄCHLICH NEUE CLUBS IN DIESEM JAHR  
 -▲- TATSÄCHLICHE NEUE CLUBS IM VERGANGENEN JAHR

ZIELE UND TATSÄCHLICHE MITGLIEDER KUMULATIV



-■- ZIEL FÜR DAS NETTO-MITGLIEDERSCHAFTSWACHSTUM  
 -●- TATSÄCHLICHES NETTO-MITGLIEDERSCHAFTSWACHSTUM  
 -▲- AKTUELLE MITGLIEDERZAHL DES LETZTEN JAHRES

ABGEMELDETE CLUBS: 4

AUSGETRETENE MITGLIEDER

VERSTORBEN	75
CLUB AUFGELOST	0
SONSTIGES	289
<b>GESAMT</b>	<b>364</b>

149 VON 261 CLUBS HABEN 1 ODER MEHR NEUE MITGLIEDER AUFGENOMMEN

[KLICKEN SIE HIER FÜR KUMULATIVE MITGLIEDERSCHAFTSDATEN](#)

GESCHLECHTERVERTEILUNG

MANN	7,387 (86.13%)
FRAU	1,190 (13.87%)
NON BINARY	0 (0.00%)
PREFER NOT TO ANSWER	0 (0.00%)

GESAMTANZAHL DER MITGLIEDER IN EINER FAMILIENEINHEIT	217
FAMILIENMITGLIEDER, DIE NUR DIE HÄLFTE DER INTERNATIONALEN BEITRÄGE ZAHLTEN	96